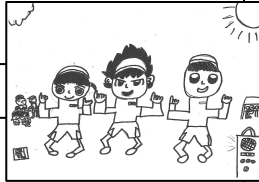


# 運動会プログラム



## 1.開会式

1. 児童入場『千早赤阪村立中学校吹奏楽部演奏』
2. 開会の言葉
3. 国旗・村旗・校旗掲揚
4. 優勝トロフィー返還
5. 学校長挨拶
6. 運動会の歌
7. 演技・競技上の注意
8. 選手宣誓
9. エール交換



## 2.演技・競技

《午前の部》

☆は得点が入ります

- |               |      |           |
|---------------|------|-----------|
| 1. 準備運動       |      | PTA・全学年   |
| ☆ 2. 徒競走      | 個人競技 | 3・4年      |
| ☆ 3. かけっこ     | 個人競技 | 1・2年      |
| ☆ 4. 徒競走      | 個人競技 | 5・6年      |
| ☆ 5. つなひき     | 団体競技 | 1・2・3年    |
| ☆ 6. つなひき     | 団体競技 | 4・5・6年    |
| ☆ 7. 紅白リレー    | 団体競技 | 1・2年      |
| ☆ 8. つり橋を渡れ!  | 団体競技 | 5・6年      |
| ♪給水タイム♪       |      |           |
| ☆ 9. 仲良く玉入れ   | 団体競技 | シルバー・1・2年 |
| ☆ 10. 紅白リレー   | 団体競技 | 3・4年      |
| 11. スナックレース   | 団体競技 | 幼児        |
| 12. ゲラゲラパーティー | 団体演技 | 1・2・3年    |
| 1・2・3ポー!      |      |           |

PTA会長挨拶

《得点中間発表》

赤組 点 白組 点

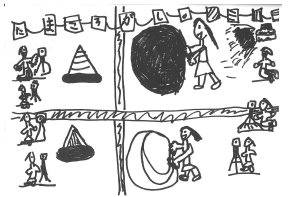
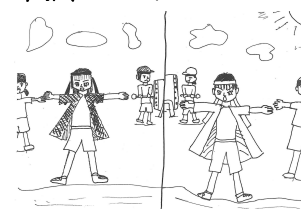
《午後の部》

♡健康観察♡

- |              |      |         |
|--------------|------|---------|
| 13. 応援合戦     | 団体演技 | 全学年     |
| ☆ 14. 紅白リレー  | 団体競技 | 5・6年    |
| ☆ 15. 台風の目   | 団体競技 | 3・4年    |
| ☆ 16. 大玉ころがし | 団体競技 | 1・2年    |
| 17. 組体・ソーラン  | 団体演技 | 4・5・6年  |
| ありのままに輝け!    |      |         |
| ☆ 18. 大玉おくり  | 団体競技 | PTA・全学年 |
| 19. マイムマイム   | 団体競技 | PTA・全学年 |
| 20. 整理運動     |      | PTA・全学年 |

## 3.閉会式

1. 得点発表
2. 優勝トロフィー・準優勝楯授与
3. 学校長講評
4. 校歌
5. 国旗・村旗・校旗降納
6. 閉会のことば



《得点結果》

赤組 点 白組 点

## 校歌

- |  |   |   |
|--|---|---|
| 1. 緑輝く金剛の<br>豊かな森で勤めて<br>未来こぼれど僕たちの<br>心は大きく育ちゆく<br>朝日に映える学び舎は<br>千早小吹台小学校 | 2. 峰より出流せせらぎの<br>清き流れを手に受けて<br>真心育つ私たち<br>夢を世界こぼれゆく<br>朝日に映える学び舎は<br>千早小吹台小学校 | 3. 雪をめぐらす山々の<br>自然で鍛え磨かれて<br>歴史を受継ぐ僕たちに<br>力と誇りが溢れる<br>朝日に映える学び舎は<br>千早小吹台小学校 |
|--|---|---|

## お願い

※開門（コミュニティ側）は午前7時です。それ以前にしかれているシートは撤去させていただきます。

※本部・児童館への立ち入りはご遠慮下さい。

※保護者席を区分させていただきます。皆様で譲り合ってお座り下さい。テントの使用はご遠慮下さい。

※天候の都合により、開会時間や進行を変更することがあります。

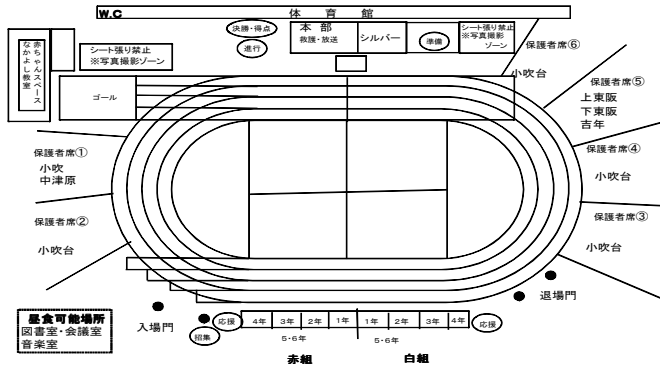
※競技場内に入つての写真・ビデオ撮影はご遠慮下さい。写真撮影ゾーンを設けていますが、その場での長時間の撮影や三脚などの使用はお控え下さい。

※昼食は運動場及び会議室・図書室・音楽室でお願いします。

「赤ちゃんスペース」として、なかよし教室を1日開放いたします。

※当日のお弁当については、会議室での保管も可能ですので、当日の気象状況により、必要であればご利用下さい。（午前8時10分より昼食までの間、会議室は施設しておきます。）

※学校の美化と公衆道徳上、ゴミは必ずお持ち帰り下さい。学校敷地内は全面禁酒・禁煙です。



平成26年度

# 千早小吹台小学校 運動会



日時：平成26年 9月 27日(土) 8時半開会  
※雨天時 9月 28日(日)

場所：千早小吹台小学校 運動場

