

千早小吹台だより

千早赤阪村立千早小吹台小学校

平成26年9月26日

第7号

保護者版

<http://www.chihayaakasaka.ed.jp/kobukidai-elm/>

学校に期待されている事

校長 山下 桂滋

秋の彼岸も今日で明け、早稲の刈り取りも始まりました。水路の流れも涼やかで、季節の移ろいを感じる近頃です。明日は運動会、学校は本格的な秋を迎えます。保護者・地域の皆様には、是非、ご観覧いただきますよう、お願い致します。

さて、変化する社会情勢と多様化する価値観の中で、今、学校に期待されていることは、幅広く、たくさんあると思います。

まず、学力向上策ですが、国語科や算数科の場合、主として、2つの方法を考えています。

一つは、徹底した反復練習によって教え込み、理解させる指導です。その際に、大切なのは、漠然とした目標設定ではなく、具体的で分かりやすい目標を各自が設定して、目標達成まで頑張ること、そして、達成できた成果はみんなで共有して、その努力を共に認めあうことのできる学習集団を作ることです。そのために、教師が指導力を発揮して、分かり易く学習方法を児童に伝えることが求められます。計算・漢字のプリント学習や音読（暗唱）指導や共通のノート指導などを徹底的に指導することで、学習への意欲が高まり、脳が活性化すれば、とても有効な方法と言えます。もう一つは、思考力・判断力・表現力など、いわゆる活用力を育成するための学習です。つまり、学習課題を解決するためのプロセスを重視し、自分の持つ力を基に学習を積み上げ、更に、他の学習者とのコミュニケーションを図りながら、問題を解決する能力を育成する指導です。ただ、この学習には、周到な準備と時間が必要です。前者の反復学習は、期間を決めた、毎日10分～15分のモジュール学習でも十分成り立ちますが、後者の授業では、課題を理解するのに時間を要し、45分の授業では、肝心の思考・判断・表現という学習活動に時間をかけられずに、中途半端な学習に終わることもあるのです。もちろん、学習はこの二つの形態だけではありませんし、家庭学習の指導も含めた授業以外の学習指導が、児童の学力向上に重要な要素であると考えています。

次は、豊かな人間性を育てる取り組みです。いじめや不登校への対応だけでなく、道徳教育や生徒指導の在り方が大切です。本校では、時間を守り、身の回りを美しく、進んで挨拶ができるように指導していますが、そのためには、日々の生活の中で、細かな指導をすることが必要です。特に、心のこもった挨拶は基本になります。はきはきした返事や、「おはよう」から「おはようございます」、「ありがとう」から「ありがとうございます」など、言葉遣いを丁寧にすることも大切だと考えていますが、日々の指導の徹底はなかなか難しく、課題は多くあります。

最後は、何といっても、健康に暮らし、安全に気をつけて、命を守る術を身につける学習です。身の回りには、様々な危険が存在します。感染症や交通事故・落下事故・水難事故、地震・大雨・落雷・竜巻・台風など、数え上げればきりがありません。でも、このことを児童に教え、考えさせることは、必ずしなければならない事だと思います。

これらの他にも、学校が期待されている事は数多く、取り組みが中途半端に終わる危険もあります。でも、どれも切り捨てられないというジレンマがあります。学校だけでは限界があり、家庭や地域での取り組みをお願いし、共に育てる仕組みが必要であるのはそのためです。本校は地域の皆様と共に、子供たちの健全育成のために、全力で頑張ります。

全国学力・学習状況調査 結果について

4月22日に実施されました全国学力・学習状況調査結果が届きました。6年生には個別の調査結果を返却し、答え合わせ等の学習指導を行います。学校では、調査結果の分析・考察を行い、今後の指導改善に役立てます。なお、今回の結果については、多くの課題があると認識しております。来年度に向けて、具体的な学力向上策を立て、早急に、実施いたします。詳細は別紙、「平成26年度『全国学力・学習状況調査』の結果について」をご覧ください。

(配付文書は、本校のホームページでもご覧いただけます。)

南河内地区と東部地区の教職員授業研究会があります。

10月8日(水) 10月22日(水) 11月26日(水) 12月3日(水)

※ 以上の日は、4時限授業の予定です。(給食はあります。)

本校の3年生は、11/26(水)5時限に道徳の研究授業を行います。

10月29日(水) 全学年短縮校時で実施し、午後2時40分下校です。

修学旅行 10月16日(木)～17日(金)に実施 (6年生)

9月19日(金)に修学旅行説明会を実施し、たくさんの保護者の皆さんが参加してくださいました。主な行程は「信楽 宗陶苑」「伊勢神宮・おかげ横町」「志摩マリンランド」「志摩スペイン村」等で、宿泊は「賢島パークホテル」です。引率は 校長・各担任・養護教諭です。子どもたちの安全を第一に、楽しく、思い出に残る旅行にしたいと思います。

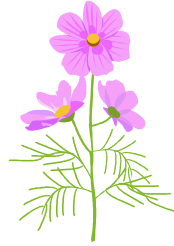
諸費の引き落としについて

10月分の諸費(給食費・学級費・PTA会費・積立金等)の引き落としを

10月10日(金)に予定しています。通帳の額面に気をつけて下さい。

《10月の行事予定》

- 1日(水) 委員会活動(6h)
- 2日(木) 英語学習日
- 3日(金) 図書室開放 (28日に運動会の場合、代休)
- 4日(土) (村立中学校体育大会)
- 5日(日) (こごせ幼稚園運動会)
- 6日(月) 全校朝礼(校長講話) 5年障がい者スポーツ交流会(於赤小)
クラブ活動(6h.)
- 7日(火) 修学旅行前健診(6年) お話の会
- 8日(水) 4時限授業(教員研修の為)
- 9日(木) 英語学習日
- 10日(金) 4年村給食C見学 諸費振替日
5年環境学習(奥千早) 図書室開放
- 13日(月) 体育の日
- 14日(火) 全校朝礼 お話の会 なかよし班そうじ
- 15日(水) 学校安全の日 尿検査(一次) 1・2年どんぐり拾い
- 16日(木) 修学旅行 英語学習日
- 17日(金) 修学旅行 非行防止教室(5年) 図書室開放
- 18日(土) (村まつり)
- 19日(日) (村まつり)
- 21日(火) 全校朝礼 **学習参観・学級事業(1・2・3年)**
PTA 給食試食会 お話の会
- 22日(水) 4時限授業(教員研修の為)
- 23日(木) 1・2年生遠足(天王寺動物園)
学習参観・学級事業(4・5年) 英語学習日
- 24日(金) 村内小学校芸術鑑賞会(於赤小) 図書室開放
- 25日(土) (村ふれあい展)
- 26日(日) (村ふれあい展・ふれあいコンサート)
- 27日(月) 委員会活動(6h)
- 28日(火) 全校朝礼 なかよし学級交流会 校内研究授業(3年 国語)
お話の会 なかよし班そうじ
- 29日(水) 短縮校時(14:40下校 教員研修の為)
- 30日(木) 英語学習日
- 31日(金) 金剛登山(要弁当)



《11月の主な予定》

- 4日(火) 村内P.T.A.学校訪問(本校9:15~)
- 5日(木) 府教委芸術鑑賞会(6年) 梅田芸術劇場
- 6日(木) 新入生就学時健康診断(13:30~)
- 7日(金) 金剛登山予備日(通常授業の場合も、**要弁当**)
- 16日(日) 日曜参観(音読発表会・PTA本部事業)
- 17日(月) 代休
- 26日(水) 4時限授業(教員研修の為)



災害に備えて 集団下校訓練



読書の秋に備えて 図書委員会の活動



1~3年 団体演技の練習



4~6年 団体演技の練習

平和学習会 「ウミガメと少年」鑑賞会



英語で案内するアイマスク体験



児童用テント設営 PTA有志の皆様で

全体練習 応援 フレー フレー

