



あかさか

令和3年(2021年)
3月1日
3月号【第12号】
千早赤阪村立赤阪小学校

赤阪小学校 で 検索

<http://www.chihayaakasaka.ed.jp/akasaka-elm/>

激動の令和2年度 ご協力ありがとうございました

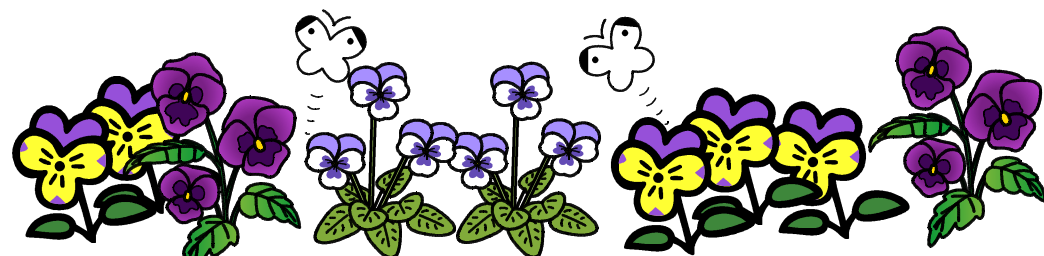
校長 當麻 裕彦

日ごとに春を感じることも多くなり、花壇のパンジーの花も色とりどりに大きく花を咲かせています。保護者の皆様におかれましてはますますご清祥のこととお喜び申し上げます。という冒頭のあいさつですが、実は今年度、学校だよりや学校からの行事案内等では、「平素は本校教育にご理解ご協力を…」と文章を続け、「お喜び申し上げます」は意識的に使っていませんでした。それは、新型コロナウイルス感染症拡大の影響で、少なからず生活や環境の変化に戸惑っておられる方もいらっしゃるのではないかと考えていたからです。このあいさつが気兼ねなく普通に使える世の中に早くなってほしいと願うばかりです。

激動の令和2年度も最終の月となりました。学校の教育活動やPTA活動を続ける上での様々な課題について、保護者の皆様や子供たちの協力を得たり、方法を工夫したりしながらその都度乗り越えてきた1年間に思いを馳せています。

制限のある生活はまだしばらくは続きそうです。でも、お昼の放送のクイズの答えに一喜一憂する子供たち、たった10分の休み時間でも元気に運動場飛び出していく子供たち、もちろん毎日の学習に一生懸命取り組む子供たち、学校生活の中にある日常の子供たちのまなざしや笑顔は、学校に、家庭に、世の中に元気なエネルギーを与えてくれます。これからも、子供たちの笑顔をエネルギーにして元気な学校づくりに努めてまいります。

保護者の皆様、PTA役員・委員の皆様方には、例年以上の多大なご協力を頂きました。紙面をお借りしましてお礼申し上げます。次年度のPTA役員、委員候補者となられている皆様には、どうかよろしく願いたします。



3月の予定について

1	月	集金袋配布 体重測定. 保健指導6年 避難訓練(火災) 希望制個人懇談会
2	火	児童朝会
3	水	地区別児童会 体重測定. 保健指導3. 4. 5年 こころアンケート 集団下校 ★短縮校時
4	木	
5	金	体重測定. 保健指導1. 2年 ★短縮校時
6	土	
7	日	
8	月	避難訓練予備日
9	火	
10	水	委員会活動
11	木	卒業式予行
12	金	中学校卒業式 ★短縮校時
13	土	げんきこども園卒園式
14	日	
15	月	学校安全の日 防犯ブザー点検 登校指導 マイエプロン6年
16	火	卒業式準備
17	水	卒業式 4. 5年8:40までに登校 6年8:50までに登校 1. 2. 3年生は登校しません
18	木	★短縮校時
19	金	計算タイム
20	土	
21	日	
22	月	給食終了 マイエプロン持参
23	火	★短縮4時間
24	水	令和2年度修了式 集団下校
25	木	春休み(4月7日まで)
26	金	
		4月
5	月	入学式準備 新6年登校 8:45登校
6	火	入学式 新6年登校 8:45登校
8	木	令和3年度1学期 始業式 8:00~8:15登校

★は短縮校時 下校バス時刻も変わります

卒業式

◇3月17日(水)
9時受付 9時30分開式
ご来賓を、村長、教育委員、村議会議員、PTA役員に制限します。
保護者のご参列を1家庭2名までとさせていただきます。
4年生と5年生8:40登校
卒業生8:50までに登校
1~3年生は登校しません
「在校生お祝いの言葉」「卒業生お別れの言葉」や合唱はマスク着用のまゝいたします。
入退場曲の児童の合奏を、音楽の授業を中心に練習をしていますが、本番では生演奏は行わず、録音したものを流します。

入学式準備

◇4月5日(月)
新6年生、8:45登校
11:00下校
式場の準備と歓迎の言葉練習

入学式

◇4月6日(火) 9時30分開式
ご来賓を、村長、教育委員、村議会議員、PTA役員に制限します。
新6年生、8:45登校
2年生が1年生を迎える会は、予め録画したものを上映する形で行います。

始業式

◇4月8日(木)
新しい通学班で
8時00分~8時15分の間に登校
新学年の下足ロッカー 教室へ

わんぱくお別れ会



わんぱく班で楽しい時間を過ごしました